



LAUSD
UNIFIED

CAC Meeting Date
November 20, 2024

Fecha reunión del CAC
20 de Noviembre de 2024





LAUSD
UNIFIED

Provision of Related Services in LAUSD

Disposiciones de Servicios Afines en el LAUSD



Objectives

Objetivos

Today's presentation will:

- Provide information about school-based related services and the role of the related services provider
- Illustrate and provide an overview of the connection between a Multi-Tiered System of Support (MTSS) and related services

La presentación de hoy:

- Proporcionar información sobre los servicios afines realizados en la escuela y la función del proveedor de servicios afines.
- Ilustrará y brindará una descripción general de la conexión entre un sistema de apoyo de varios niveles (MTSS) y los servicios afines.



What are Related Services?

¿Qué son los servicios afines?

A type of support provided to students with disabilities under the Individuals with Disabilities Education Act (IDEA).

These services are designed to help the student benefit from their special education program and achieve their goals.

Una forma de apoyo a los estudiantes con discapacidades bajo la Ley para la Educación de las Personas con Discapacidades (IDEA).

Estos servicios están diseñados para ayudar a que los estudiantes se beneficien de su programa de educación especial y logren sus metas.



When do Related Services begin?

¿Cuándo comienzan los servicios afines?

- A student must undergo an evaluation to determine if they need related services. The decision is made by the IEP team based on assessments, observations, and the student's individual needs.
- Related services begin after the IEP meeting is held and parents consent to the IEP by signing their agreement to initiate services.
- Un estudiante debe someterse a una evaluación para determinar si necesita los servicios afines. La decisión la toma el comité del IEP basándose en las evaluaciones, observaciones y necesidades individuales del estudiante.
- Los servicios afines comienzan después de que se celebre la reunión del IEP y los padres den su consentimiento al IEP firmando su acuerdo para iniciar los servicios.



Acronyms

LAS	Language and Speech
SLP	Speech-Language Pathologist
APE	Adapted Physical Education
AT	Assistive Technology
IT	Instructional Technology
VS	Visual Services
OMB	Orientation and Mobility for the Blind
MTSS	Multi-Tiered Systems of Support
APEIS	Assistant Principal Elementary Instructional Specialist
TSVI	Teacher of students with Visual Impairments

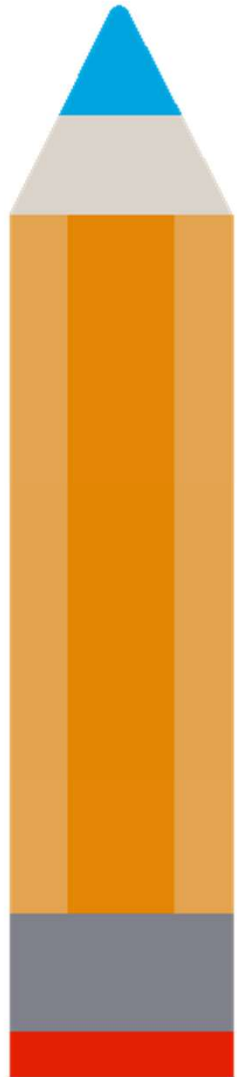
Acrónimos

LAS	Lenguaje y habla
SLP	Patólogo de lenguaje y habla
APE	Educación física adaptada
AT	Dispositivos auxiliares
IT	Dispositivos educativos
VS	Servicios para invidentes/semiciegos
OMB	Orientación y movilidad para invidentes
MTSS	Systema de apoyo de varios niveles
APEIS	Subdirector especialista en enseñanza de primaria
TSVI	Maestro para estudiantes con impedimiento visual



Language and Speech (LAS)

Lenguaje y Habla (LAS)



Section Key Points

Puntos clave de la sección

- School-based LAS services
- Role of a LAS provider
- Importance of home involvement
- Generalization strategies
- Parent resources
- Servicios de LAS realizados en la escuela
- Función del proveedor de LAS
- Importancia de la participación del hogar
- Estrategias de generalización
- Recursos para los padres



School-Based Language and Speech Services

Servicios de lenguaje y habla realizados en la escuela

School-based speech therapy is a related service that supports access to the educational program for students who have a communication disorder in one or more of the following areas:

- Articulation (Speech sounds)
- Language
- Fluency (Stuttering)
- Voice

La terapia del habla realizada en la escuela es uno de los servicios afines que favorece el acceso al programa educativo para los estudiantes que presentan un trastorno de la comunicación en una o más de los siguientes aspectos:

- Articulación (sonidos del habla)
- Lenguaje
- Fluidez (tartamudeo)
- Voz



The Role of a Language and Speech Provider is...

La función del proveedor de lenguaje y habla es...

Our Speech-Language Pathologists focus on helping students with a wide range of speech and language challenges. Their work includes prevention, assessment, and intervention that are integrated within a school environment. LAS Providers also collaborate with other school professionals to support student needs.

Nuestros patólogos de lenguaje se enfocan en ayudar a los estudiantes con un amplio rango de problemas de habla y lenguaje. Su trabajo incluye la prevención, la evaluación y la intervención integradas en el entorno escolar. Los proveedores de LAS también colaboran con otros profesionales de la escuela para apoyar las necesidades de los estudiantes.



Importance of Home Involvement

Importancia de la participación del hogar

- Consistent practice at home supports progress
 - Parent involvement benefits generalization of skills in real-life situations
 - Set up quiet spaces where your child can practice their speech exercise
 - Accepting and supporting your child's areas of growth
- La práctica sistemática en el hogar apoya el progreso
 - La participación de los padres beneficia la generalización de las habilidades en situaciones de la vida real
 - Establecer espacios tranquilos donde su hijo pueda practicar sus ejercicios del habla
 - Aceptar y apoyar los aspectos de crecimiento de su hijo



Generalization Strategies for Parents

Estrategias de generalización para padres

- Daily practice of LAS goals
 - Modeling good communication habits
 - Use visuals to aid communication at home
 - Build vocabulary by introducing new words through conversation and books
 - Work on social skills by setting up playdates or have family conversations about practicing social skills
- Práctica diaria de las metas de LAS
 - Ejemplificación de los buenos hábitos de comunicación
 - Uso de medios visuales para ayudar con la comunicación en el hogar
 - Ampliar el vocabulario mediante la introducción de palabras nuevas a través de la conversación y los libros.
 - Trabajar en las aptitudes sociales mediante el establecimiento de citas para jugar o mantener conversaciones familiares sobre la práctica de las aptitudes sociales



Resources

- Articulation Station App
- Linguisystems Free Apps & Resources
- Speech and Language Kids Youtube
- Mommy Speech Therapy
- Super Duper Publications
- Asha.org

Recursos

- Aplicación Articulation Station
- Recursos y aplicaciones gratuitas Linguisystems
- Speech and Language Kids en Youtube
- Mommy Speech Therapy
- Publicaciones Super Duper
- Asha.org





LAUSD
UNIFIED



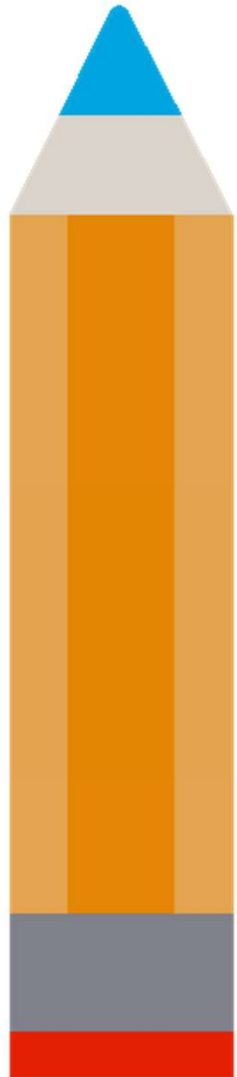
Scan QR Code to Submit Questions

Escanear código QR para enviar preguntas

<https://bit.ly/CAC-QUESTIONS>

Instructional Technology (IT) & Assistive Technology (AT)

Tecnología Instruccional (IT) y Tecnología Asistiva (AT)



Section Key Points

Puntos claves de la sección

- What is AT?
 - Role of an AT Assessor
 - AT at Every IEP
 - The AT Support Cycle
 - Resources
- ¿Qué es AT?
 - Función del evaluador de AT
 - AT en cada IEP
 - Ciclo de apoyo de AT
 - Recursos



Technology in Our Schools

Tecnología en nuestras escuelas

Instructional Technology
Tecnología Instruccional



Assistive Technology
Tecnología Asistiva



Assistive Technology (AT)

Tecnología Asistiva (AT)

Assistive Technology is any item, piece of equipment, or product system, whether acquired commercially off the shelf, modified, or customized, that is used to increase, maintain, or improve the functional capabilities of a child with a disability. (IDEA, 2004)

La Tecnología Asistiva es cualquier artículo, aparato, o sistema de productos, sea adquirido comercialmente, modificado, o personalizado, que se utiliza para aumentar, conservar o mejorar las capacidades prácticas de un niño con una discapacidad. (Fuente: IDEA, 2004)



Assistive Technology (AT)

Tecnología Asistiva (AT)

The focus of Assistive Technology is to consider tools that aim to **bridge the gap** between the functional performance of a student and the academic demands of the curriculum.

La Tecnología Asistiva se centra en las herramientas que tienen como objetivo **eliminar las barreras** entre el desempeño práctico del estudiante y las exigencias académicas del plan de estudios.



The Role an AT Assessor

Función del evaluador de AT

Assistive Technology Assessors are highly qualified District educators with certification to provide assistive technology services for access to academics.

- Professional development on curriculum and device embedded supports
- AT Assessment
- Device Trials
- Training for students, families and school site staff
- Support for device access

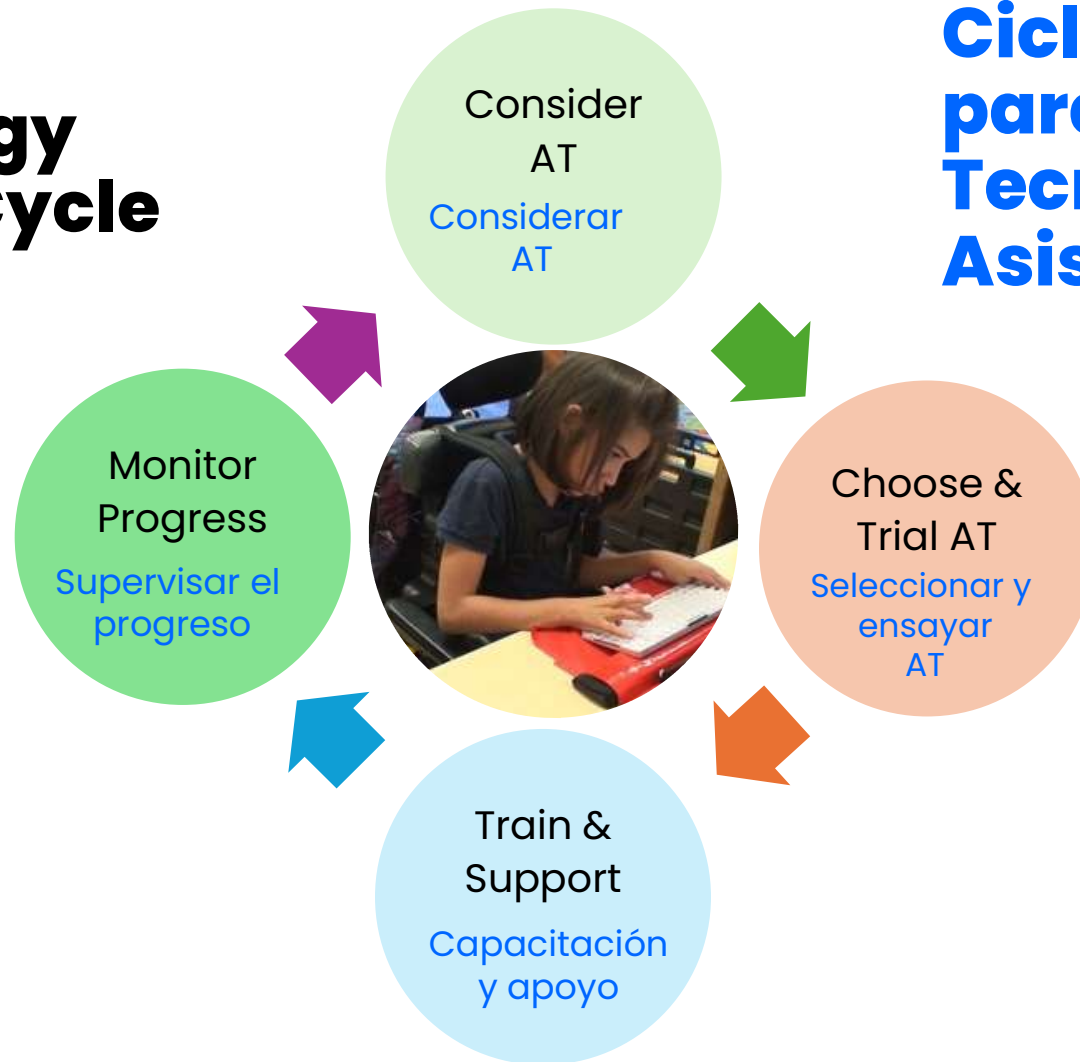
Los evaluadores de Tecnología Asistiva son educadores del distrito sumamente cualificados con título acreditativo para prestar servicios de tecnología asistiva para el acceso a las actividades académicas.

- Capacitación profesional sobre el plan de estudios y las medidas de apoyo integradas en los dispositivos
- Evaluación para AT
- Ensayos de dispositivos
- Capacitación para los estudiantes, las familias y el personal del plantel escolar
- Apoyo para el acceso a los dispositivos



Assistive Technology Support Cycle

Ciclo de apoyo para Tecnología Asistiva



AT at Every IEP Team Meeting

AT en cada reunión del comité del IEP

- AT is addressed at every student's IEP
- Detail necessary supports identified through MTSS
- School-based resources should be used
- AT supports detailed as accommodations in IEP
- Assistive Technology Lending Library short term loans may supplement school resources

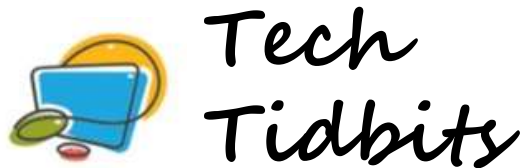


- AT se aborda en el IEP de cada estudiante
- Se detallan las medidas de apoyo necesarias identificadas a través de MTSS
- Se deben de utilizar los recursos de la escuela
- Las medidas de apoyo de AT se detallan como adaptaciones en el IEP
- Los préstamos a corto plazo de la Biblioteca de Préstamo de Tecnología Asistiva pueden complementar los recursos escolares



Assistive Technology Resources

Recursos de Tecnología Asistiva



- Tips for technology tools available on school devices
- Included in the Division of Special Education Parent Newsletter



- Consejos para las herramientas tecnológicas disponibles en los dispositivos escolares
- Incluido en el boletín para padres de la Oficina de Educación Especial



Assistive Technology Resources

Recursos de Tecnología Asistiva



Apple

<https://www.apple.com/accessibility/>



Google

<https://about.google/belonging/disability-inclusion/product-accessibility/>



Microsoft

<https://www.microsoft.com/en-us/windows/accessibility-features>



Assistive Technology Resources

Recursos de Tecnología Asistiva



Assistive Technology Lending Libraries

- Seven regional locations across the district
- Short term loans for school and student access
- Parent workshops
- Support access to innovative technology
- AT Assessor assigned to each school



Biblioteca de Préstamo de Tecnología Asistiva

- Siete ubicaciones regionales en todo el distrito
- Préstamos a corto plazo para que las escuelas y los estudiantes tengan acceso
- Talleres de capacitación padres
- Apoyar el acceso a tecnologías innovadoras
- Un evaluador de AT está asignado a cada escuela





LAUSD
UNIFIED



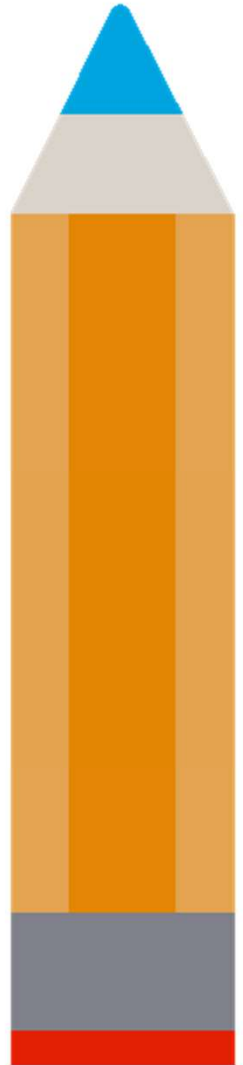
Scan QR Code to Submit Questions

Escanear código QR para enviar preguntas

<https://bit.ly/CAC-QUESTIONS>

Adapted Physical Education (APE)

Educación Física Adaptada (APE)



Section Key Points

Puntos clave de la sección

- What is APE?
 - Role of an APE Teacher
 - Pre-referral Suggestions
 - Assessments
 - Opportunities within the Educational Program
 - Support in the home
 - Community Opportunities
- ¿Qué es la APE?
 - Función del proveedor de APE
 - Sugerencias previas a la remisión
 - Evaluaciones
 - Oportunidades dentro del Programa Educativo
 - Apoyo en el hogar
 - Oportunidades comunitarias



What is APE? / ¿Qué es la APE?



APE is a physical education service designed to meet the unique needs of an Individual with a disability who is unable to fully participate in the general physical education program. APE is a service, not a placement. APE is taught by a credential teacher with an adapted physical education added authorization.

La educación física adaptada (APE) es un servicio de educación física diseñado para cumplir con las necesidades únicas de un individuo con una discapacidad que no puede participar plenamente en el programa general de educación física. La APE es un servicio, no una asignación. La APE es impartida por un maestro acreditado con una autorización adicional de educación física adaptada.



The Role of an APE Teacher is to...

La función del maestro de APE es...



Modifications or Accommodations

Modificaciones o Adaptaciones

- Assist students in successfully accessing PE
- Ayudar a los estudiantes en acceder eficazmente a la educación física



IEP Team

Comité del IEP

- Work with IEP teams to support student growth
- Trabajar con los comités del IEP para apoyar el progreso del estudiante



Assessments

Evaluaciones

- Conduct informal and formal observations and assessments
- Realizar observaciones y evaluaciones informales y formales



The Role of an APE Teacher is to...

La función del maestro de APE es...

Physical Education lesson plan		
Grade	Unit	Lesson focus
Intended student performance objectives		
•		
•		
•		
Intended teacher performance objectives		
•		
•		
•		
Learning outcome		
Equipment		
•		
•		
•		
Processes and activities		
Exercise #1: Warm up		Expected length (in minutes):

Lesson Planning

Planificación de las lecciones

- Design lessons that support progress toward goals
- Diseñar lecciones que apoyen el progreso hacia el cumplimiento de las metas



Collaborate

Colaboración

- Work with general education teachers to provide strategies and inclusive programs
- Trabajar con los maestros de educación general para proporcionar estrategias y programas de integración



Pre-referral Suggestions

Sugerencias previas a la remisión

Preschool and kindergarten students should be given the opportunity to explore movement, participate in physical activity for extended periods of time, interact with general education peers in structured and unstructured settings.



Los estudiantes de preescolar y kínder deben tener la oportunidad de explorar el movimiento, participar en actividades físicas durante largos periodos de tiempo, interactuar con compañeros de educación general en entornos estructurados y no estructurados.



Pre-referral Suggestions

Sugerencias previas a la remisión



Students in grades 1 – 10 have state physical education standards as well as mandated minutes that must be delivered by either/or in collaboration with a classroom teachers, physical education teachers, adapted physical education teachers.



Los estudiantes en los grados del 1-10 tienen normas estatales de educación física, así como minutos obligatorios que deben ser impartidos por o en colaboración con un maestro del salón de clases, maestros de educación física, maestros de educación física adaptada.



Assessments Evaluaciones



Assessments are conducted through standardized and informal assessments, interviews, observations in various settings over several days.

Se realizan evaluaciones por medio de evaluaciones normalizadas e informales, entrevistas, observaciones en diferentes entornos al transcurso de varios días.



Opportunities within the Educational Program

Oportunidades dentro del programa educativo

The APE Sports program:

- Unified Sports
- Young Athletes
- Cheerfest
- MATP
- Wheelchair Basketball
- Tennis Clinic
- Inclusive Sports – CIF

Programa de Deportes de APE:

- Deportes unificados
- Deportistas jóvenes
- Celebración de porristas
- MATP
- Baloncesto en silla de ruedas
- Clínica de tenis
- Deportes inclusivos – CIF



Opportunities within the Educational Program

Oportunidades dentro del Programa Educativo

Unified Sports
Deportes unificados



Cheerfest
Celebración de porristas



Young Athletes
Deportistas jóvenes



Support in the Home

Apoyo en el hogar

1. Know your student's APE goal(s)
2. Speak with your APE Provider at, or prior to, the IEP meeting
3. Implement Strategies



1. Conozca las metas de APE de su estudiante
2. Hable con su proveedor de APE en la reunión del IEP o antes
3. Implementar estrategias



Community Opportunities

Oportunidades Comunitarias



Play LA- County of Los Angeles Department of Parks & Recreation

Departamento de Parques y Recreación del Condado de Los Ángeles- Play LA

<https://www.laparks.org/play-la>

Special Olympics Southern California

Olimpiadas Especiales del Sur de California

<https://sosc.org/>

Angel City Sports

Deportes Angel City

<https://angelcitysports.org/>

Shane's Inspiration

Inspiración de Shane

<https://www.inclusiveplaygrounds.net/shanes-inspiration.html>





LAUSD
UNIFIED



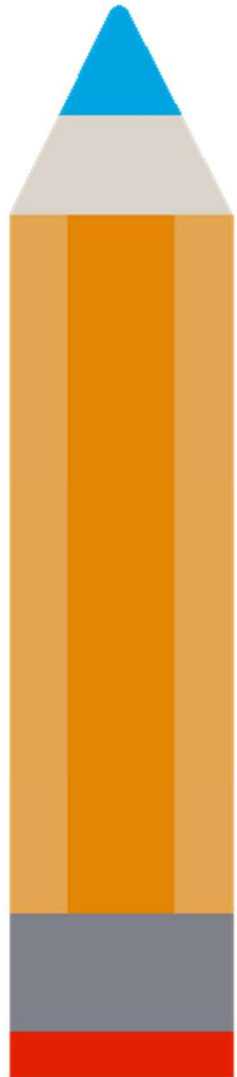
Scan QR Code to Submit Questions

Escanear código QR para enviar preguntas

<https://bit.ly/CAC-QUESTIONS>

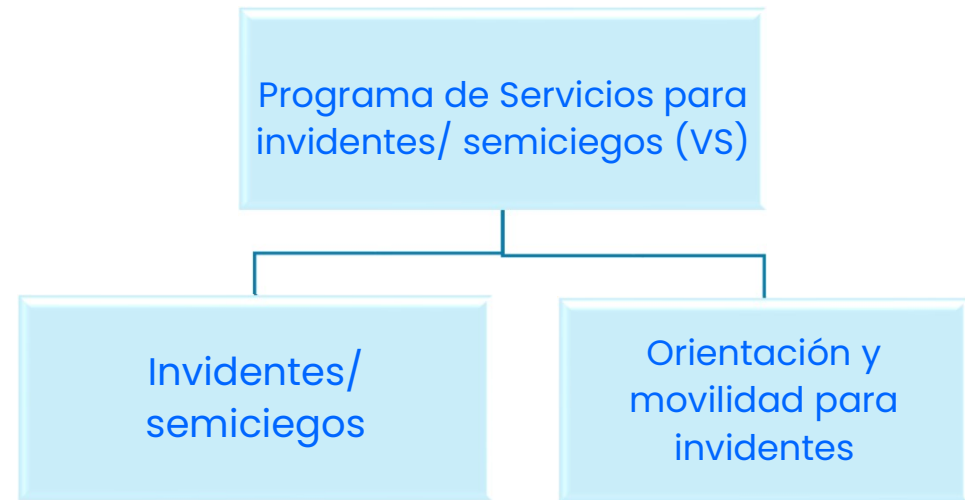
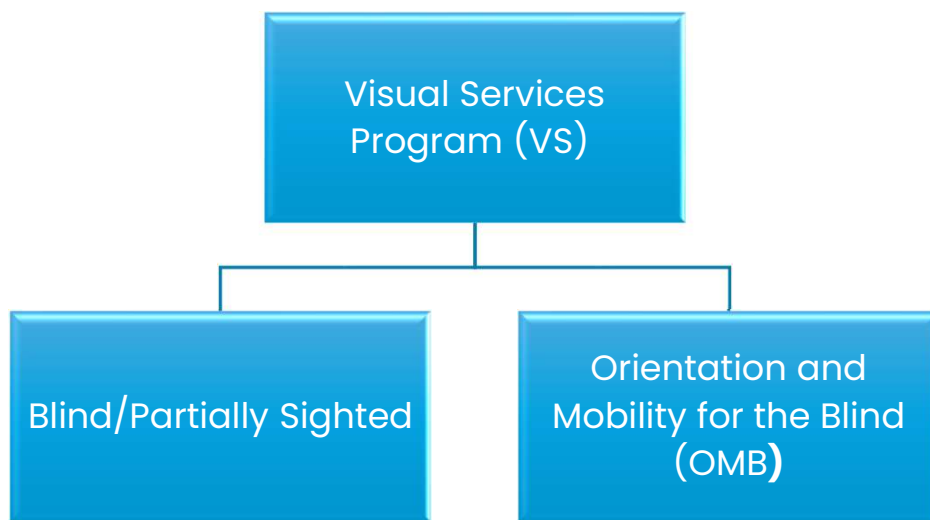
Visual Services Program (VS)

Programa de Servicios para invidentes/semiciegos (VS)



Visual Services Program (VS)

Programa de Servicios para Invidentes/Semiciegos(VS)



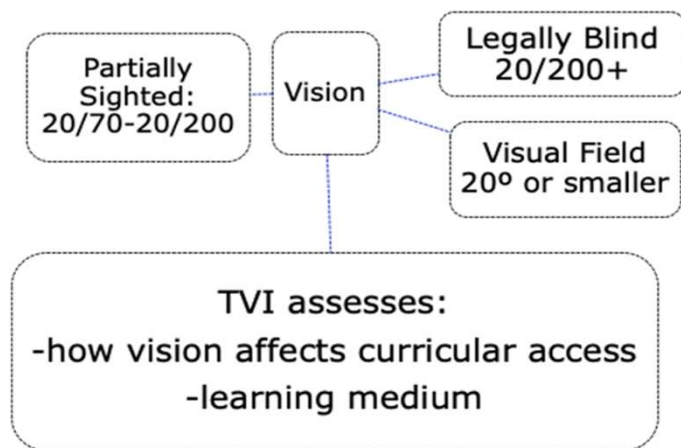
Referral and Assessment

Remisión y evaluación

Referral: Visual Diagnosis documented on current Eye Medical Report

Assessment: Conducted by a TSVI provider in an educational setting

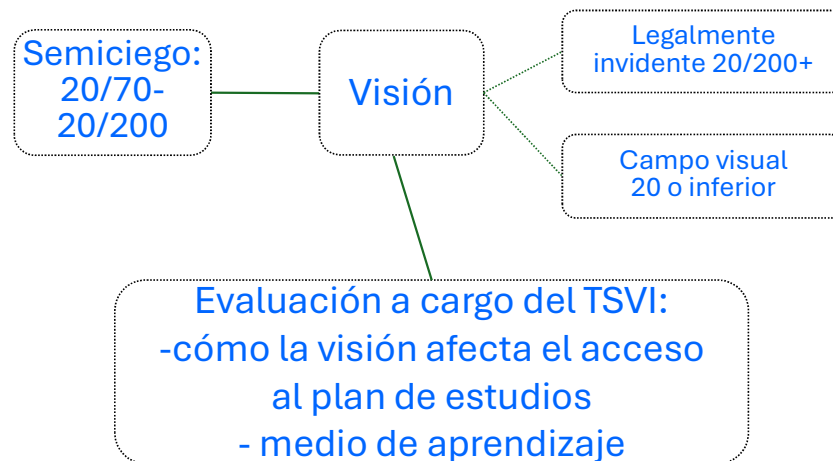
Services: Provided in the educational setting by a TSVI.



Remisión: Diagnóstico de la visión documentado en el Informe médico de la visión actual

Evaluación: Realizado por un proveedor de TSVI en un entorno educativo

Servicios: Se prestan en el entorno educativo por un TSVI.



Visual Services Program (vs)

Programa de Servicios para Invidentes / Semiciegos (VS)

Serves students who have a visual impairment which, even with correction, adversely affects a student's educational performance.

Legal Standard for Partially Sighted (Low Vision)

Visual acuity of 20/70 to 20/200 in the best eye with the use of correction (CFR 20 404.1581).

Legal Standard for Legally Blind

Visual acuity of 20/200 or worse in the better eye with best correction, or a visual field of 20 degrees or less in both eyes (CFR 20 404.1581).

Atiende a los estudiantes que tienen impedimento visual que, incluso con corrección, afecta negativamente al rendimiento educativo del estudiante.

Norma legal para personas semiciegas (poca visión)

Agudez visual de 20/70 a 20/200 en el mejor ojo con el uso de corrección (CFR 20 404.1581).

Norma legal para personas legalmente invidentes

Agudez visual de 20/200 o peor en el mejor ojo con la mejor corrección, o un campo de visión de 20 grados o menos en ambos ojos (CFR 20 404.1581).



VI Service Models

Modelos de servicio de VI

- VI Itinerant Service
- VI Low Incidence Learning Center
- VI Resource Rooms
- VI Pre-School
- VI Special Day Class

- VI Servicio del maestro itinerante
- VI Centro de aprendizaje para discapacidades poco comunes
- VI Salón de recursos
- VI Preescolar
- VI Clase especial diurna

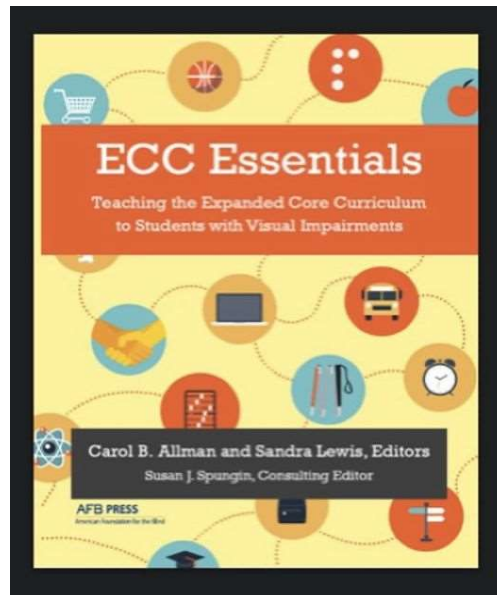


VI Service: 9 Areas of the ECC

Servicio de VI: 9 Áreas de ECC

The VI Expanded Core Curriculum

- Compensatory Access
- Sensory Efficiency
- Independent Living
- Social Interaction
- Self Determination
- Access/Assistive Technology
- Recreation and Leisure
- Career Education
- Orientation and Mobility



El Plan de Estudio Básico VI Expandido

- Acceso compensatorio
- Eficacia sensorial
- Vivir por cuenta propia
- Interacción social
- Autodeterminación
- Acceso/dispositivos auxiliares
- Recreación y ocio
- Educación profesional
- Orientación y movilidad



Support at Home

Environment

- Maintain a clutter-free environment for navigation
- Label household items with tactile or braille labels

Access Technology

- Encourage practice with technology, such as smartphones with accessibility features.
- Explore local resources for assistive devices

Apoyo en el Hogar

Medio ambiente

- Mantener un entorno despejado para la navegación
- Etiquetar los objetos domésticos con etiquetas táctiles o en braille

Acceder a la tecnología

- Fomentar la práctica con tecnología, como teléfonos inteligentes con funciones de accesibilidad
- Explorar recursos locales para dispositivos auxiliares



Support at Home

Multisensory Learning

- Engage in hands-on projects involving touch and sound
- Create sensory-rich experiences, like cooking or gardening

Apoyo en el Hogar

Aprendizaje multisensorial

- Participar en proyectos prácticos que impliquen el tacto y el sonido
- Crear experiencias enriquecidas sensorialmente, como cocinar o jardinería



Support at Home

Collaboration with Specialists

- Communicate regularly with educators about goals
- Attend workshops to understand the child's needs

Peer Support and Social Inclusion

- Organized playdates and group activities to build friendships
- Teach social skills through role-playing and discussions

Apoyo en el Hogar

Colaboración con los especialistas

- Comunicarse regularmente con los educadores sobre las metas
- Asistir a talleres para comprender las necesidades del niño

Apoyo entre compañeros e integración social

- Citas de juego organizadas y actividades en grupo para crear amistades
- Enseñanza de aptitudes sociales mediante juegos simbólicos y debates



Support at Home

Orientation and Mobility

- Practice mobility skills in familiar neighborhoods
- Use consistent routes for errands to build confidence.

Apoyo en el Hogar

Orientación y movilidad

- Practicar las habilidades de movilidad por vecindarios conocidos
- Utilizar rutas coherentes para los recados a fin de fomentar la confianza



Orientation and Mobility for the Blind (OMB)

Orientación y movilidad (OMB)

Orientation and Mobility for the Blind (OMB) services provide instruction to students with a District eligibility as visually impaired in the specialized skills (including use of the white cane) needed to understand, orient, and travel in various physical environments and spaces.



Los servicios de Orientación y movilidad (OMB) proveen instrucción a los estudiantes con elegibilidad del distrito de impedimento de la visión en destrezas especializadas (incluyendo uso de un bastón blanco) que se necesitan para entender, guiarse, y moverse en diferentes entornos y espacios físicos.



Orientation and Mobility for the Blind(OMB)

Orientación y movilidad (OMB)

Orientation & Mobility goals may incorporate some of the following, depending on individual need and ability:

- Basic technique of human-guide, squaring off and upper and lower body protection
- Identification and use of landmarks and environmental cues to aid in orientation
- Environmental concepts, compass directions and map skills
- The effective use of low vision aids in a variety of travel environments

Las metas de orientación y movilidad pueden incluir algunos de los siguientes dependiendo de la necesidad y capacidad individual:

- Técnica básica para la guía de otra persona, desviaciones de la ruta y protección para las partes superiores e inferiores del cuerpo
- Identificación y uso de puntos de referencia y pautas ambientales para ayudar con la orientación
- Conceptos del entorno, dirección por brújula y destrezas para leer mapas
- El uso efectivo de apoyos para visión deficiente en diferentes entornos



Orientation and Mobility for the Blind (OMB)

Orientación y movilidad para Invidentes(OMB)

Orientation & Mobility goals may incorporate some of the following, depending on individual need and ability:

- White cane skills
- Residential, light business and business travel, including simple to complex intersection crossings
- Use of public transportation (bus, taxi, train)
- The use of electronic travel aids (i.e., GPS, talking maps)
- Interacting with the public using appropriate social and communication skills

Las metas de orientación y movilidad pueden incluir algunos de los siguientes dependiendo de la necesidad y capacidad individual:

- Habilidades con el bastón blanco
- Viajes residenciales, corto o largo por negocios, incluyendo cruces de intersecciones simples a complejas
- Uso de transporte público (autobús, taxi, tren)
- Uso de ayudas electrónicos para viajar (es decir, GPS, mapas parlantes)
- Interactuar con el público usando las aptitudes sociales y de comunicación que sean apropiadas



Support at Home

Daily Living Skills

- Maintain overall good personal hygiene – toileting, bathing, washing hands, comb hair, teeth brushing, personal hygiene
- Ties/unties own shoes, put on socks, put on shoes
- Keeps track of personal items
- Able to use telephone
- Knows personal ID, address, phone number
- Tells time
- Money Concepts: recognizes coins, knows coin value, adds/subtracts – coins/bills, uses money folding system, realistic concept of prices

Apoyo en el Hogar

Aptitudes necesarias para la vida cotidiana

- Mantener una buena higiene personal en general ir al baño, bañarse, lavarse las manos, peinarse, cepillarse los dientes, higiene personal.
- Atarse los zapatos, ponerse los calcetines, ponerse los zapatos
- Llevar un registro de sus objetos personales
- Poder utilizar el teléfono
- Saber sus datos personales, dirección postal, número de teléfono
- Decir la hora
- Conceptos monetarios: reconocer monedas, sabe el valor de las monedas, sumar/restar – monedas/billetes, utilizar el sistema de doblar el dinero, concepto realista de los precios



Support at Home

Home/Neighborhood Travel Skills

- Locates their seat at table
- Travels from room to room w/o contacting objects or people
- Finds pertinent areas and objects each room of their home without help
- Detects stairs using cane or vision
- Ascends & descends stairs on the right side, holding hand rail, cane in front and one step ahead

Apoyo en el Hogar

Habilidades para desplazarse por el hogar/ vecindario

- Ubica su asiento en la mesa
- Se desplaza de una habitación a otra sin entrar en contacto con objetos o personas
- Encuentra las zonas y objetos pertinentes en cada habitación de su casa sin ayuda
- Detecta escaleras utilizando el bastón o la vista
- Sube y baja escalones por el lado derecho, sujetándose de la barandilla, con el bastón por delante y un paso por delante



Support at Home

Home/Neighborhood Travel Skills

- Locates their seat at table
- Travels from room to room w/o contacting objects or people
- Finds pertinent areas and objects each room of their home without help
- Detects stairs using cane or vision
- Ascends & descends stairs on the right side, holding hand rail, cane in front and one step ahead

Apoyo en el Hogar

Habilidades para desplazarse por el hogar/ vecindario

- Ubica su asiento en la mesa
- Se desplaza de una habitación a otra sin entrar en contacto con objetos o personas
- Encuentra las zonas y objetos pertinentes en cada habitación de su casa sin ayuda
- Detecta escaleras utilizando el bastón o la vista
- Sube y baja escalones por el lado derecho, sujetándose de la barandilla, con el bastón por delante y un paso por delante



Support at Home

Home/Neighborhood Travel Skills

- Locates open/closed doors by themselves
- Asks for help when needed
- Locates pertinent places near home, walkway, drive-way, mailbox, play area, garage, front sidewalk
- Planning travel, such as the student using their smartphone to plan routes, public transportation options, etc.

Apoyo en el Hogar

Habilidades para desplazarse por el hogar/ vecindario

- Localiza puertas abiertas/cerradas por sí mismo
- Pide ayuda cuando la necesita
- Localiza los lugares pertinentes cerca de casa, el camino de entrada, el buzón, la zona de juegos, la cochera, la acera de enfrente
- Planifica viajes, por ejemplo, el estudiante utiliza su smartphone para planificar rutas, opciones de transporte público, etc.





LAUSD
UNIFIED



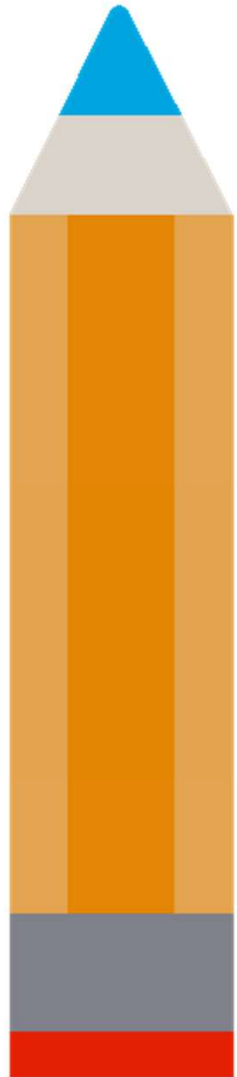
Scan QR Code to Submit Questions

Escanear código QR para enviar preguntas

<https://bit.ly/CAC-QUESTIONS>

Occupational Therapy and Physical Therapy

Terapia Ocupacional y Fisioterapia Escolar



Section Key Points

Puntos clave de la sección

- What is School Occupational Therapy?
- What does Occupational Therapy look like in the schools?
- The role of Physical Therapist.
- What does Physical Therapy look like in the schools
- Simple Activities
 - Fine Motor
 - Visual Perceptual
 - Sensory
- ¿Qué es la Terapia Ocupacional Escolar?
- ¿Cómo se ve la Terapia Ocupacional en las escuelas?
- El papel del fisioterapeuta.
- ¿Cómo se ve la fisioterapia en las escuelas?
- Actividades simples
 - Motricidad fina
 - Percepción visual
 - Sensorio



What is School Occupational Therapy?

¿Qué es la terapia ocupacional escolar?

School occupational therapy enhances the child's ability to function within the educational environment. OT's address the child's physical, sensory motor, environmental factors and activities that support or limit participation at school and access to their curriculum.

La terapia ocupacional escolar mejora la capacidad del niño para desenvolverse en el entorno educativo. La terapia ocupacional (OT) se ocupa de los factores físicos, sensoriales, motores y ambientales del niño, así como de las actividades que favorecen o limitan su participación en la escuela y el acceso a su plan de estudios.



What Does Occupational Therapy Look Like in Schools?

¿Cómo es la terapia ocupacional en las escuelas?

Analyze the environment:

- Campus
- Classroom
- Playground/yard
- Cafeteria
- Restroom
- Library



Analizar el entorno:

- Plantel escolar
- Salón de clases
- Patio de recreo
- Cafetería
- Baños
- Biblioteca



What Does Occupational Therapy Look Like in Schools?

¿Cómo es la terapia ocupacional en las escuelas?

Analyze curriculum and tasks:

- Sitting upright in chair or floor, etc.
- Using classroom tools including pencils or scissors
- Imitating and copying lines, shapes or letters



Image by pressfoto on Freepik

Analizar el plan de estudio y trabajos escolares:

- Sentarse bien en una silla o el piso, etc.
- Utilizar las herramientas del salón de clases incluyendo lápices y tijeras
- Imitar y copiar líneas, formas y letras



What Does Occupational Therapy Look Like in Schools?

¿Cómo es la terapia ocupacional en las escuelas?

Analyze curriculum and tasks:

- Navigating and engaging in movement exploration during playground activities
- Manipulating classroom tools and materials

Analizar el plan de estudios y trabajos escolares:

- Navegar y participar en la exploración del movimiento durante actividades en el patio de recreo
- Manipular las herramientas y materiales del salón de clases



Image by Freepik



The Role of School Physical Therapy

La función de la fisioterapia escolar

To enhance the student's ability to function within the educational environment.

Mejorar la capacidad del estudiante para que pueda desempeñarse dentro del entorno educativo.

To correct, facilitate, or adapt the child's functional performance in the areas of:

Corregir, facilitar, o adaptar el desempeño práctico del estudiante dentro de los aspectos de:

- Functional mobility
- Accessibility
- Use of adapted equipment for access and positioning
- Motor control and coordination
- Posture and balance

- Movilidad funcional
- Acceso
- Uso de equipo adaptado para acceso y posicionarse
- Control y coordinación motriz
- Postura y equilibrio



What Does Physical Therapy Look Like in Schools?

¿Cómo es la fisioterapia en las escuelas?

School PTs address:

- Environmental Factors
- A child's physical & sensorimotor needs
- Activities that support participation and access to the child's curriculum

Los fisioterapeutas (PT) escolares abordan:

- Los factores del entorno
- Las necesidades físicas y sensomotrices del estudiante
- Las actividades que apoyan la participación y acceso al plan del estudio del estudiante



What Does Physical Therapy Look Like in Schools?

¿Cómo es la fisioterapia en las escuelas?

Address the child's performance within their school setting, including the:

- Campus
- Playground
- Restroom
- Classroom
- Cafeteria
- Library

Abordar el desempeño del estudiante dentro de su entorno escolar, que incluye:

- Plantel escolar
- Patio de recreo
- Baños
- Salón de clase
- Cafetería
- Biblioteca



What Does Physical Therapy Look Like in Schools?

¿Cómo es la fisioterapia en las escuelas?

- Functional Mobility
- Movilidad funcional



What Does Physical Therapy Look Like in Schools?

¿Cómo es la fisioterapia en las escuelas?

- Strength & Stability
- Fuerza y estabilidad



Image by javi_indy on Freepik



What Does Physical Therapy Look Like in Schools?

¿Cómo es la fisioterapia en las escuelas?

- Tolerance for Positioning & Movement
- Tolerancia para movimiento y posicionar



Image courtesy of rifton.com



What Does Physical Therapy Look Like in Schools?

¿Cómo es la fisioterapia en las escuelas?

- Postural Control
- Control postural



Image by tonodiaz on Freepik



Simple Activities

Actividades Simples

- Provide sensory input and promote skill development
- Can easily be incorporated in the family routine
- Proporcionar información sensorial y fomentar el desarrollo de las habilidades
- Se puede incorporar con facilidad en la rutina familiar



Fine Motor Activities

Actividades de la Motricidad de los Músculos finos

- Actions performed using the small muscles in the hand, fingers and wrist
- Provide ability to hold tools like a pencil or zip up a zipper



- Acciones realizadas con los músculos pequeños de la mano, los dedos y la muñeca
- Proporcionan la capacidad de sujetar herramientas como un lápiz o subir una cremallera



Fine Motor Activities

Actividades de la Motricidad de los Músculos finos

- Hanging up clothes using clothespins or clipping clothespins on a box
- Using spray bottle to water plants
- Coloring with small/broken crayons
- Colgar la ropa con pinzas o sujetarla con pinzas a una caja
- Regar las plantas con un pulverizador
- Colorear con lápices de colores pequeños/rotos



Fine Motor Activities

Actividades de la Motricidad de los Músculos finos

- Scooping ice-cream
- Rolling cookie dough into small balls
- Inserting coins into a piggy bank
- Playing dress up
- Sacar el helado con una cuchara
- Hacer bolitas con la masa de galletas
- Introducir monedas en una alcancía
- Jugar a disfrazarse



Fine Motor Activities

Actividades de la Motricidad de los Músculos finos

- Helps us understand what we see
- Allows us to recognize shapes, color and patterns

- Nos ayuda a entender lo que observamos
- Nos permite reconocer las formas, colores y patrones



Visual Perceptual Activities

Actividades de Percepción Visual

- Sorting and pairing socks
- Playing "I Spy"
- Drawing mazes or roads that your child can follow with crayons or toys



- Clasificar y emparejar calcetines
- Jugar al I Spy
- Dibujar laberintos o caminos que su hijo pueda seguir con lápices de colores o juguetes



Visual Motor

Capacidad Visomotriz

- Use visual information to guide hand and body movements
- Helps children perform activities such as kicking a ball or manipulating toys



- Utilizar la información visual para guiar los movimientos de la mano y el cuerpo
- Ayuda a los niños a realizar actividades como dar patadas a una pelota o manipular juguetes



Visual Motor Activities

Actividades Visomotrices

- Jigsaw puzzles
- Connect the dots
- Playing catch (with a ball or balloon)
- Rompecabezas
- Conectar los puntos
- Jugar a atrapar (con una pelota o un globo)



Visual Motor Activities

Actividades Visomotrices

- Drawing, coloring, or painting
- Kicking a ball
- Dibujar colorear o pintar
- Patear una pelota



Sensory

Sensorial

Sensory systems related to **tactile** (touch), **proprioceptive** (muscles and joints) and **vestibular** (movement) sense contribute to fine motor and handwriting skills

Los sistemas sensoriales relacionados con los sentidos **táctil** (tacto), **propioceptivo** (músculos y articulaciones) y **vestibular** (movimiento) contribuyen a la motricidad de los músculos finos y a la habilidad para escribir a mano.



Sensory Processing

Procesamiento sensorial

Home Strategies for Proprioception

- Climbing at the park
- Playing catch with different weighted balls/bean bags
- Pushing/pulling heavy items

Community Activities

- Swimming, gymnastics, karate



Estrategias en el hogar para la propiocepción

- Trepas en el parque
- Jugar a atrapar la pelota con diferentes pelotas con peso o bolsas de frijoles
- Empujar/tirar de objetos pesados

Actividades realizadas en la comunidad

- Natación, gimnasia, kárate





LAUSD
UNIFIED



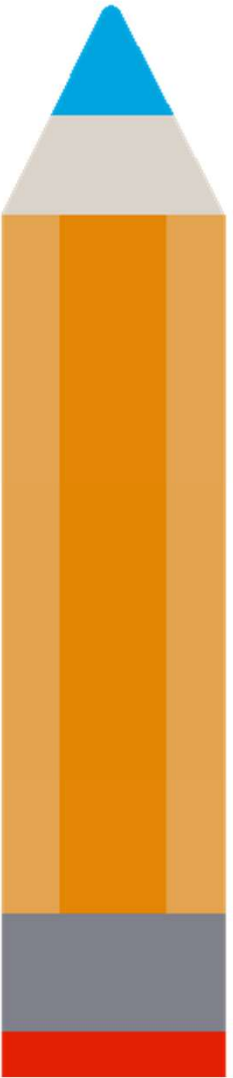
Scan QR Code to Submit Questions

Escanear código QR para enviar preguntas

<https://bit.ly/CAC-QUESTIONS>

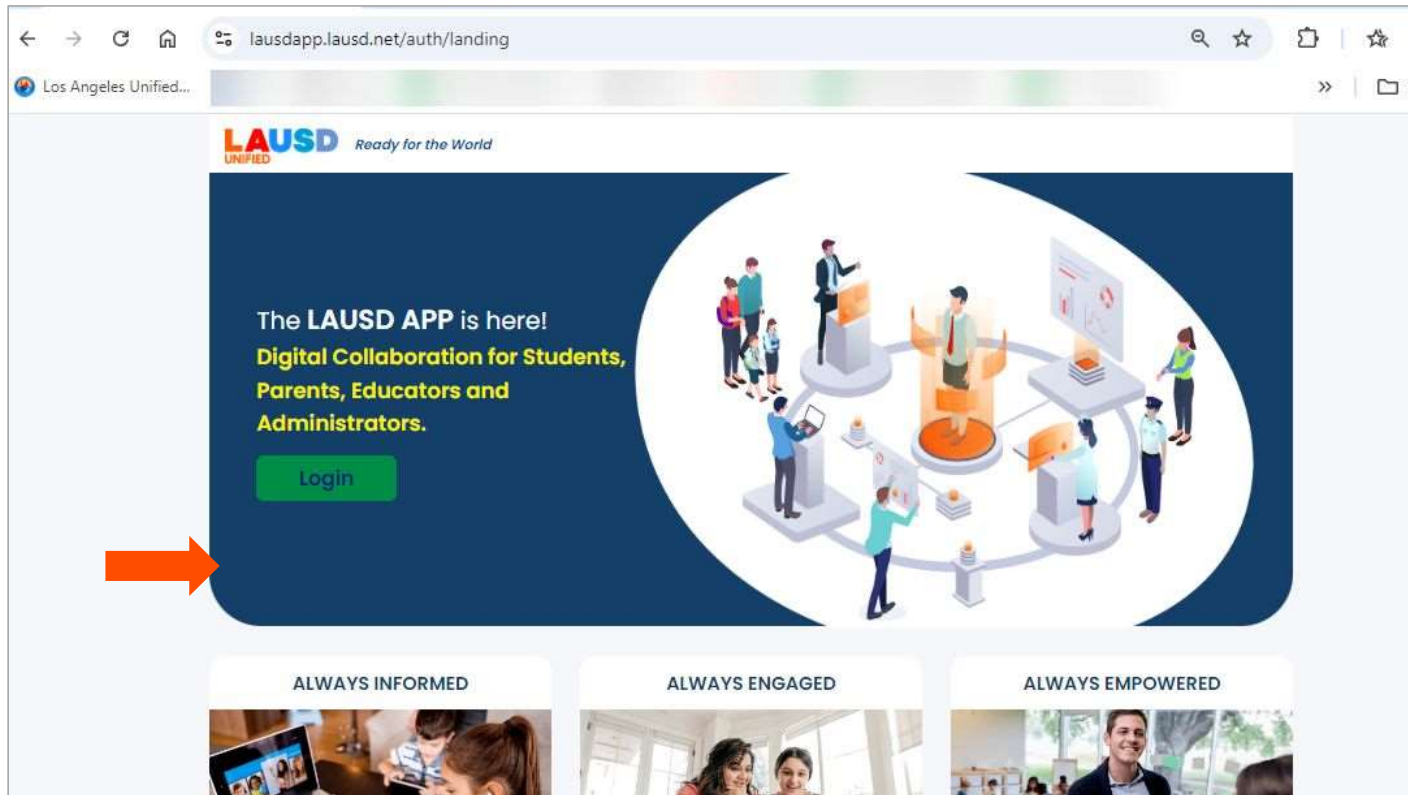
Additional Resources

Recursos adicionales



Parent Portal

Portal para Padres



<https://lausdapp.lausd.net>





Quarterly Service Report in the Parent Portal

Informe Trimestral de Servicio en el Portal para Padres

- Click on [Student Quarterly Service Report \(YTD\)](#)
- [Haga clic en el Informe Trimestral de Servicio del Estudiante \(YTD\)](#)

The screenshot shows the Parent Portal interface. At the top, there is a dark blue header with a 'Student Menu' button. Below this is a light blue section titled 'Special Education'. Underneath, there are four icons representing different services: 'Enroll for Extended School Year (ESY)', 'View the Current Individualized Education Program (IEP)', 'Student Quarterly Service Report (YTD)', and 'Student Quarterly Absence Details Report (YTD)'. The 'Student Quarterly Service Report (YTD)' icon is circled in red. At the bottom right, there are links for 'Related FAQ' and 'Print'.

Contacting your Related Services Provider

Comunicándose con su Proveedor de Servicios Afines

If you'd like to contact your related services provider, please reach out to your school site and/or IEP case manager.

The provider can help share more resources to help you support your child's goals at home.

Si desea comunicarse con su proveedor de servicios afines, comuníquese con su escuela y/o con el administrador de casos del IEP.

El proveedor puede ayudarle a compartir más recursos para ayudarle a apoyar las metas de su hijo en casa.



Related Services Administrators

Administradores de los Servicios Afines

- **Adapted Physical Education/Recreational Therapy**
Educación Física Adaptada/Terapia Recreativa
- **Language and Speech**
Lenguaje y Habla
- **Instructional Technology/Assistive Technology**
Dispositivos Educativos/Dispositivos Auxiliares
- **Visual Services**
Servicios para Invidentes/Semiciegos
- **Occupational Therapy/Physical Therapy**
Terapia Ocupacional/Fisioterapia

Lindsay Cecil

lindsay.cecil@lausd.net

Erin Hong

erin.hong@lausd.net

Steve Kim

steve.kim@lausd.net

Jessica Melo

jessica.melo@lausd.net

Sandra Moreno Ramírez

sjm9258@lausd.net





LAUSD
UNIFIED



Scan QR Code to Submit Questions

Escanear código QR para enviar preguntas

<https://bit.ly/CAC-QUESTIONS>